

scand *BLIND

Catálogo 2025



Calidad que marca la diferencia

SCAND*BLIND



SCAND BLIND es sinónimo de calidad y confianza en Protección Solar.

Con más de 20 años de experiencia, seleccionamos materia prima resistente y duradera para toldos, parasoles y cortinas enrollables.

Contamos con el respaldo y la trayectoria de proveedores líderes como *Sattler*, *Poyal* y *SCD*, garantizando al menos 5 años de rendimiento en cada material.

Si buscas fiabilidad y excelencia para tu negocio, **estás en el lugar correcto.**



POYAL

SCD

TELAS





TEJIDO ACRÍLICO

SATTLER 

Línea de Producto: Toldo

Unidad: Metro Lineal

Dimensiones: 1m de largo x 1,2 m de ancho

Garantía: 10 años

Precio: Por Metro Lineal



314 E67
IVORY



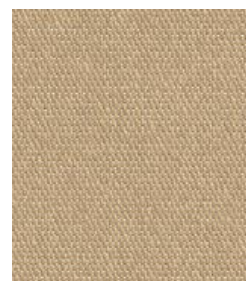
314 030
FOG



314 325
ALMOND



314 010
CLOUD



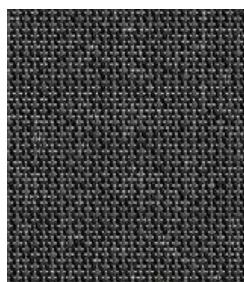
314 040
CAMEL



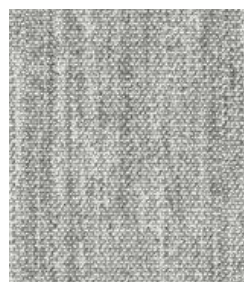
314 035
VANILLA



314 910
SNOW



314 638
ASH



314 028
GRAPHITE



314 398
STORM GREY



314 347
CHERRY



314 002
ORANGE



314 001
CHINA RED



314 143
PLUM



314 003
DANDELION



TEJIDO ACRÍLICO

SATTLER 

Línea de Producto: Toldo

Unidad: Metro Lineal

Dimensiones: 1m de largo x 1,2 m de ancho

Garantía: 10 años

Precio: Por Metro Lineal



314 154
BLACK



314 011
NAUTICAL



314 414
MARINE



314 006
CLASSIC
ROYAL BLUE



314 546
MAYA BLUE



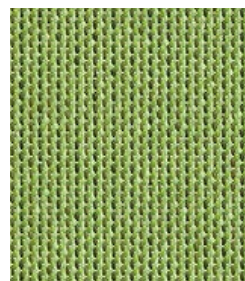
314 941
SCREE



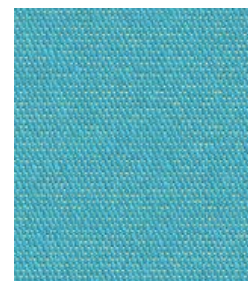
314 624
AVOCADO



314 362
FOREST GREEN



314 396
LEAF



314 153
SKY

TEJIDO ACRÍLICO



FACTS



Anwendungen / Applications /
Applications / Toepassingen /
Applicazione



Qualität / Quality / Qualité /
Kwaliteit / Qualità

314 ELEMENTS SOLIDS

| | | |
|---|--|---|
|  | DIN 60 001 | 100 % PAN solution died |
|  | DIN EN 12127 | 290 g / m ² |
|  | EN ISO 4920 | Note: 100 |
|  | DIN EN ISO 811 | 370 mm |
|  | DIN ISO 9354 | L 1/1 |
|  | DIN EN ISO 13934-1 | 145 daN / 5 cm |
|  | DIN EN ISO 13934-1 | 100 daN / 5 cm |
|  | DIN EN ISO 105-B04 | <div><div></div> min. 7/8</div> <div><div></div> min. 4-5/5</div> |
|  | | 120 cm |
|  | DIN EN ISO 105-B02 | <div><div></div> min. 7/8*</div> |
|  | Konformitätserklärung / Declaration of conformity / Déclaration de conformité / Conformiteitsverklaring / Dichiarazione di conformità | |
| EN 13561 | | |

*Weiß auf Anfrage / White on request / Blanc sur demande / Wit op aanvraag / Bianco su richiesta

Geänderte Beschriftung / Changed Labeling / Étiquetage modifié /
Veranderde etikettering / Etichettatura modificata



Hinweis: Änderungen die dem technischen Fortschritt dienen, behalten wir uns vor. Werte ohne Toleranzangaben sind Nennwerte mit einer Toleranz von ±5%. Die Angaben entsprechen unserem heutigen Kenntnisstand und sollen ohne Rechtsverbindlichkeit informieren. • Note: Subject to change in view of technical upgrades. Values indicated without tolerance levels are nominal values with a tolerance range of ±5%. All data presented here is given to the best of our current knowledge for guidance purposes and is not legally binding. • Remarque: Sous réserve de toute modification dans le cadre d'améliorations techniques. Les valeurs mentionnées sans tolérance sont des valeurs nominales avec une tolérance de ±5%. Les indications correspondent à notre savoir actuel et sont données à titre informatif sans obligation juridique. • Toevoeging: veranderingen voorbehouden ten behoeve van technische upgrade. Waarden zonder tolerantieaanduiding zijn nominale waarden met een tolerantie van ± 5 %. Alle genoemde data komen overeen met onze huidige kennisstand en zijn informatief, echter juridisch niet bindend • Avvertenza: Il produttore si riserva di apportare modifiche per il miglioramento tecnico del prodotto. I valori privi di tolleranza sono da intendersi come valori nominali con una tolleranza di ±5%. Tutti i dati corrispondono allo stato attuale delle nostre conoscenze; le informazioni fornite non sono legalmente vincolanti.



REINIGUNG & PFLEGE
Cleaning & Care
Nettoyage & Entretien
Reiniging en onderhoud
Pulizia & Cura



ZEICHENERKLÄRUNG
Explanation of the symbols
Explication des symboles
Verklaring van symbolen
Spiegazione dei simboli

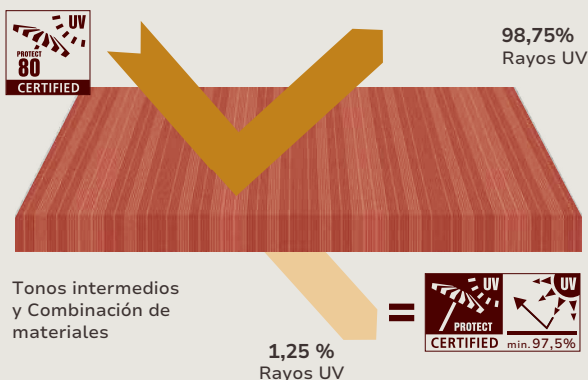
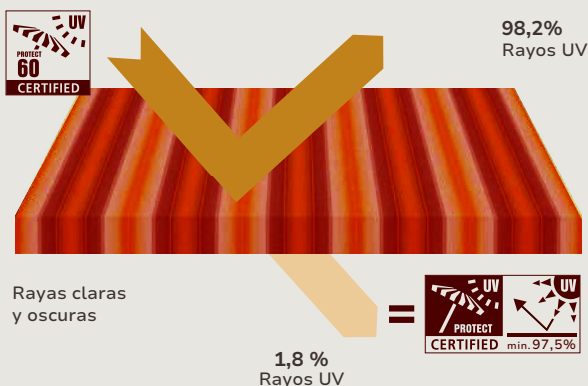
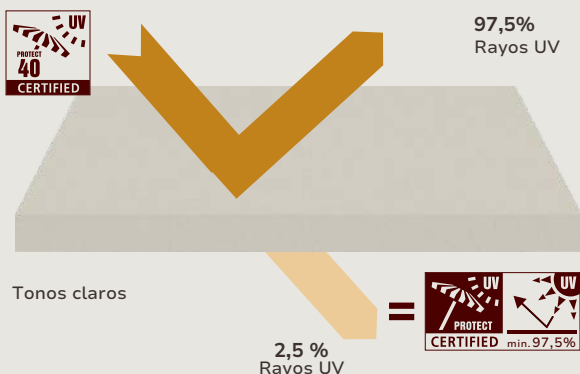
TEJIDO ACRÍLICO

SATTLER



¿DE QUÉ DEPENDE EL UPF?

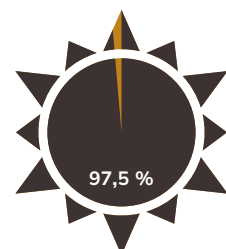
En el caso de los tejidos, el material, la densidad y el color determinan el valor UPF.



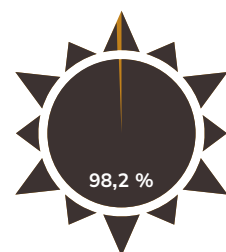
Sombra bajo un árbol
Factor UPF 5



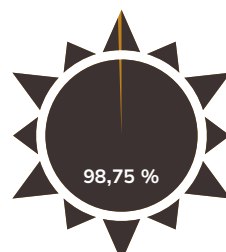
Camiseta blanca de algodón
Factor UPF 10



Tejido de protección solar
Factor UPF 40



Tejido de protección solar
Factor UPF 60



Tejido de protección solar
Factor UPF 80

TEJIDO ACRÍLICO

PROTECCIÓN UV PARA LA SALUD.

RAYOS UV: LADOS DE LUZ Y SOMBRA

La luz del sol es importante para la salud. Bien dosificada, tiene una serie de efectos positivos. Pero al mismo tiempo, también tiene efectos negativos en nuestro organismo.

La luz solar se compone de luz visible, infrarroja y ultravioleta. La luz ultravioleta, a su vez, está formada por la radiación UVA y UVB. Los rayos UVB de alta energía atacan a las células que forman el pigmento en la zona superior de la piel y provocan quemaduras solares, daños en la piel y cáncer. Los rayos UVA de onda larga penetran más profundamente en la piel y afectan al tejido conjuntivo, por lo que la piel envejece más rápidamente.

El valor UV determinado por un instituto de pruebas independiente indica la cantidad de radiación UV nociva que puede ser bloqueada por la tela de toldo y que, por tanto, no puede llegar a la piel.

UNA BUENA PROTECCIÓN CONTRA LA RADIACIÓN ULTRAVIOLETA

Cada uno de nuestros tejidos se somete a pruebas periódicas y se certifica según la **norma UV 801**. Esto significa que no solo es sometido a pruebas en estado nuevo, sino también bajo una amplia variedad de condiciones de la vida real, como la exposición extrema al sol y cuando está mojado o extendido. Esto garantiza que **ningún tejido de Sattler** permita que penetre **más del 2,5 %** de los dañinos rayos UV. Esta es una expresión de nuestra calidad probada:



¿QUÉ SIGNIFICA EL FACTOR DE PROTECCIÓN ULTRAVIOLETA?

El UPF es un valor de referencia especial para los textiles, similar al SPF de los productos de protección solar. Con valores entre 2 y 80 ayuda a estimar en cuanto aumenta la duración de autoprotección de la piel humana frente a la radiación solar directa con un tejido de protección solar certificado. La autoprotección depende del tipo de piel.



TEJIDO ACRÍLICO

SATTLER

MEDIO AMBIENTE Y ENERGÍA.

LA PROTECCIÓN SOLAR TAMBIÉN ES PROTECCIÓN CLIMÁTICA

La protección solar con tejidos ayuda a ahorrar energía al retener el calor y, por tanto, a eliminar parcialmente la necesidad de aire acondicionado. Un criterio esencial para ello es la cantidad de energía luminosa que deja pasar un tejido. Por ello, todos nuestros diseños se someten periódicamente a mediciones y siempre retienen al menos el 70 % de la energía incidente.

SOSTENIBLE HASTA LA MÁS MÍNIMA FIBRA

Temas como un medio ambiente intacto, la protección del clima y el uso responsable de los recursos también nos acompañan a lo largo de todo el proceso de fabricación. Estamos certificados según la norma internacional de gestión de la calidad ISO 9001 y la norma OEKO-TEX® 100. Nuestros productos también cumplen los requisitos del reglamento REACH. Esto significa que todos los productos químicos que utilizamos cumplen los estrictos criterios de la Unión Europea.

ACTUAMOS CON RESPONSABILIDAD, EQUILIBRANDO SIEMPRE LOS OBJETIVOS ECOLÓGICOS Y ECONÓMICOS

Para nosotros, esto también incluye una gestión medioambiental coherente de acuerdo con la norma ISO 14001. Nuestros tejidos expresan un claro lenguaje de sostenibilidad: no son artículos desechables de corta duración, sino productos que han sido fabricados, probados y aprobados para un uso exterior que supera a la media.

Ejemplos de nuestras acciones sostenibles:

100 % Electricidad ecológica y generación de buena parte de nuestro consumo propio a través de sistemas fotovoltaicos.

Procesos de lavado e impregnación optimizados en cuanto al consumo de energía.

No se utilizan tensioactivos.

Máquinas modernas, que ahorran un 15 % del consumo de agua.



SCANDIBLIND

PROTECCIÓN Y CUIDADOS.

Materiales de alta calidad son el requisito previo para un bienestar duradero y un aspecto radiante permanente. Para que el toldo pueda mostrar siempre su mejor cara, el manejo y el cuidado desempeñan un papel esencial.

Es particularmente importante que el toldo, aunque se haya mojado, se extienda o estire lo antes posible para que se seque completamente. De esta manera, el moho no tiene la oportunidad de arraigarse.

La suciedad proveniente de hojas, insectos o materias similares, debe eliminarse inmediatamente. Las manchas se eliminan mejor con una solución jabonosa suave y un cepillo blando. Para ello, frote la solución sobre la zona contaminada, preferiblemente de afuera hacia dentro, para eliminar la suciedad. A continuación, aclare con abundante agua limpia y deje que el tejido se seque bien.

Si es necesario, se puede rociar una solución de reimpermeabilización.



BENEFICIOS EN UN VISTAZO

Décadas de protección con los cuidados adecuados.

Limpieza fácil.

No se necesitan productos químicos para la limpieza.

Posibilidad de reimpregnación.

DOS



Retire la suciedad acumulada con regularidad.
Limpiar con agua y agua jabonosa suave.

DON'TS



No enrollar o plegar cuando esté mojado.
No tratar con limpiadores de alta presión.

CARACTERÍSTICAS DE PRODUCTO DE LOS TEJIDOS PARA TOLDOS.

PERFECCIÓN CON LÍMITES

Los tejidos para toldo son productos de alto rendimiento. Sin embargo y a pesar de la más avanzada técnica, las exigencias medioambientales marcan límites a su perfección. Es posible que se presenten ciertas irregularidades en el tejido incluso utilizando los mejores métodos de producción y procesamiento. Dichas anomalías no reducen ni el valor ni la idoneidad de uso del toldo. Para evitar molestias y para ofrecer información a los consumidores, enumeramos a continuación las irregularidades más frecuentes que pueden llegar a presentarse.

DOBLADURAS:

Surgen durante la confección y al doblar el tejido de protección solar. Es posible que en el doblez se vea una raya oscura a contraluz; especialmente en el caso de los colores claros.



RESISTENCIA A LA LLUVIA:

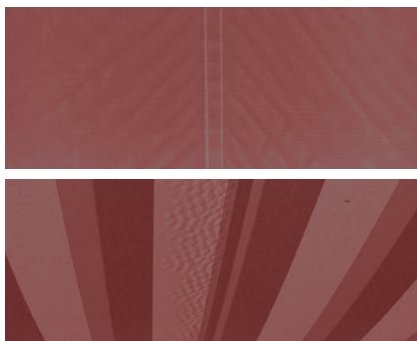
Tenga en cuenta que los toldos estándar de tejido de acrílico están pensados para proteger de la lluvia. Gracias a nuestro exclusivo acabado repelente al agua, TEXgard EASY CLEAN, los toldos resisten lluvias ligeras y breves. Si son expuestos a la lluvia durante periodos prolongados de tiempo o a lluvia pesada, el agua puede llegar a penetrar en el tejido.

ONDULACIÓN EN LA ZONA DE LA COSTURA Y DE LA BANDA:

Puede surgir a lo largo de los dobladillos laterales, en la zona de las costuras y en el centro de las bandas.

La tela se coloca doble en las costuras. Con ello se obtienen diferentes diámetros de enrollado. La tensión que se genera por los brazos articulados y por el combado en el eje de arrollamiento y/o en el perfil de suspensión puede favorecer estos efectos.

La ondulación puede surgir también si se forma una bolsa de agua al llover mucho.



DILATACIÓN DE LAS BANDAS LATERALES:

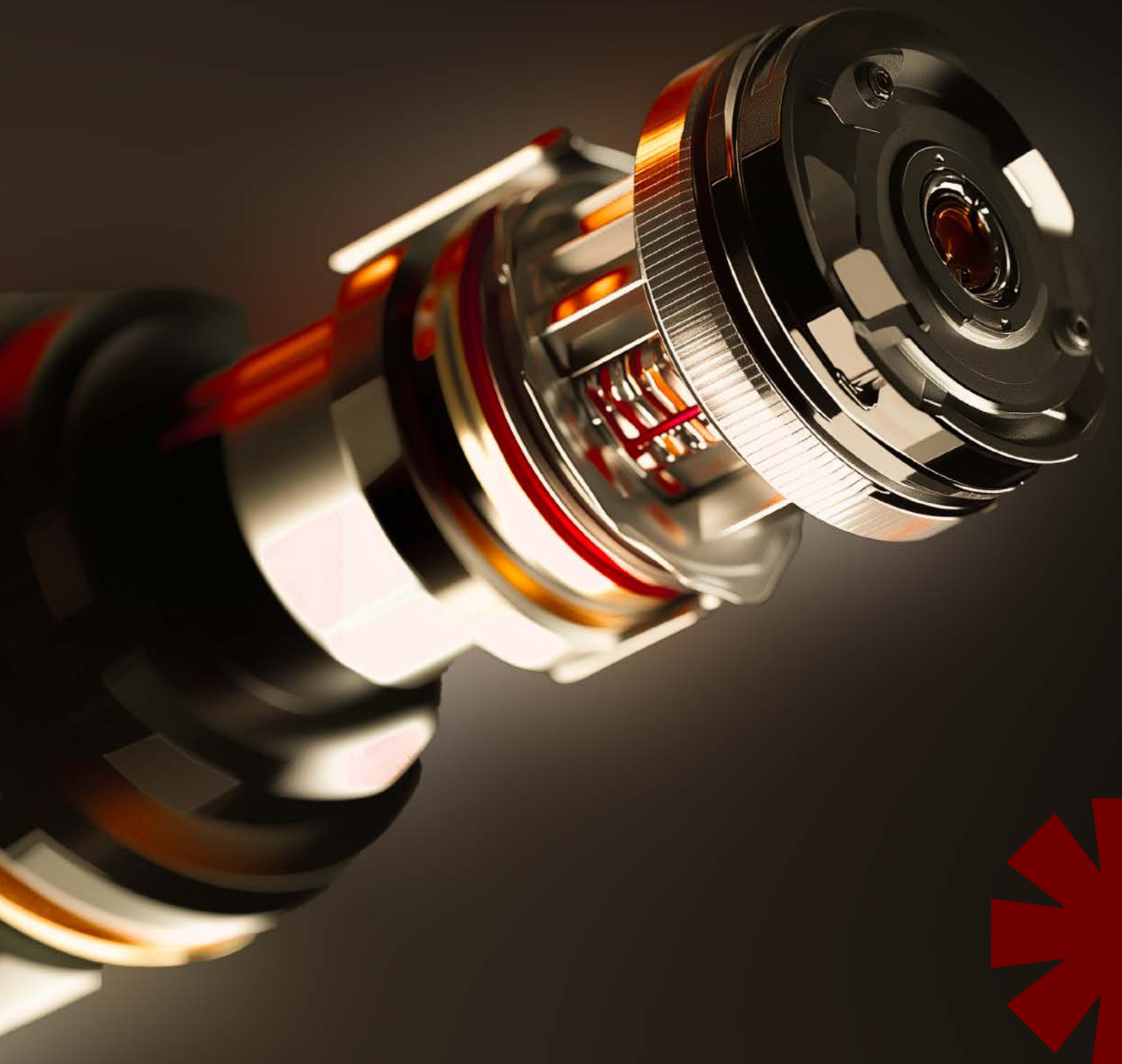
Un sistema activo de muelles mantiene el tejido casi permanentemente bajo tensión.

Si bien las costuras y los dobladillos actúan como un refuerzo también es cierto que tienen que soportar la mayor carga. Al enrollar el tejido quedan las costuras y los dobladillos superpuestos, lo que aumenta aún más la presión y la tensión. Las costuras y los dobladillos quedan lisos y aplastados por la presión con lo que aumenta su longitud.

Ello puede hacer que los dobladillos laterales queden ligeramente colgando al desenrollar el toldo.



MOTORES Y ACCESORIOS



MOTORES Y ACCESORIOS



POYAL



MODELO: PD25TE-1.5/20

Motor tubular AC eléctrico de alto rendimiento. Utiliza chips de computadora de alta precisión y tiene funciones de control inteligentes. La batería de litio incorporada hace que sea más conveniente de usar y ya no se limita al uso enchufable.

UNIDAD: UNID

TORQUE (N.m): 1.5

VELOCIDAD DE ROTACIÓN: 20

VOLTAJE DE ENTRADA (V): 7.4

CORRIENTE ELÉCTRICA MÁX (W): 12

NIVEL DE PROTECCIÓN: IP20

CARACTERÍSTICAS:

- Altos estándares de calidad, innovación y tecnología.
- Ultra silencioso (menos de 35 Db).
- Liviano, fácil instalación.
- Batería externa de litio.
- No necesita enchufarse.
- Smart control.
- 3 velocidades.
- Antena y transformador incorporados.
- Autodetector antibloqueo.
- Definición automática del límite (tope).
- Switch externo manual.

GARANTÍA: 5 años



MODELO: PM35E-6/34-W

Los motores tubulares PM35 se han utilizado ampliamente en puertas de garaje, persianas enrollables, cortinas y otros campos. Se pueden controlar de forma remota a través de un control remoto inteligente o emparejarse con aplicaciones de automatización del hogar o teléfonos móviles. Su construcción ligera le da una mayor flexibilidad, lo que facilita el ajuste de la posición y la orientación.

UNIDAD: UNID

TORQUE (N.m): 6

VELOCIDAD DE ROTACIÓN: 34

VOLTAJE DE ENTRADA (V): 120

CORRIENTE ELÉCTRICA MÁX (W): 130

NIVEL DE PROTECCIÓN: IP44

CARACTERÍSTICAS:

- Alta calidad.
- Ultra silencioso (menos de 40Db).
- Liviano, fácil instalación.
- Smart control.
- Definición automática del límite (tope).
- Switch externo manual.
- Resiste mayor peso.

GARANTÍA: 5 años

MOTORES Y ACCESORIOS



POYAL



MODELO: PM45E-50/15-W

El control de posición del motor tubular PM45 es muy preciso y se puede arrancar y detener con precisión según las necesidades del usuario. Se puede utilizar en diversas ocasiones en interiores y exteriores, y es adecuado para su uso en cortinas, ventanas, puertas, etc.

UNIDAD: UNID

TORQUE (N.m): 50

VELOCIDAD DE ROTACIÓN: 15

VOLTAJE DE ENTRADA (V): 120

CORRIENTE ELÉCTRICA MÁX (W): 228

NIVEL DE PROTECCIÓN: IP44

CARACTERÍSTICAS:

- Alta calidad.
- Ultra silencioso (menos de 40Db).
- Liviano, fácil instalación.
- Smart control.
- 3 velocidades.
- Definición automática del límite (tope).
- Switch externo manual.
- Resiste mayor peso.

GARANTÍA: 5 años



MODELO: PM59E-100/12-W

El motor tubular PM59 adopta una tecnología silenciosa avanzada y puede funcionar con un ruido extremadamente bajo para garantizar la experiencia del usuario. Al mismo tiempo, su mecanismo de accionamiento adopta un diseño de transmisión de cable de acero, lo que hace que el movimiento funcione con mayor suavidad evitando golpes y vibraciones.

TORQUE (N.m): 100

VELOCIDAD DE ROTACIÓN: 12

VOLTAJE DE ENTRADA (V): 230

CORRIENTE ELÉCTRICA MÁX (W): 340

NIVEL DE PROTECCIÓN: IP44

CARACTERÍSTICAS:

- Para uso en exteriores con alta resistencia.
- Alta calidad.
- Usa corriente alterna.
- Ultra silencioso (menos de 45Db).
- Liviano, fácil instalación.
- Smart control.
- 3 velocidades.
- Definición automática del límite (tope).
- Switch externo manual.
- Resiste mayor peso.

GARANTÍA: 5 años



MODELO: PE1001

Utilizado para controlar opciones de Smart Home en interiores.

No. DE CANALES: 1

UNIDAD: UNID

COLOR: Blanco

POTENCIA (V): 3

FRECUENCIA (Mhz): 433.92

TEMPERATURA: Entre -20 y 60 °C

DISTANCIA (COBERTURA): Mayor a 100 mts

CARACTERÍSTICAS:

- Elegancia.
- Eficiencia.
- Confiable.
- Fácil uso.
- Smart home.

GARANTÍA: 5 años



MODELO: PE1005

Utilizado para controlar opciones de Smart Home en interiores.

No. DE CANALES: 5

UNIDAD: UNID

COLOR: Blanco

POTENCIA (V): 3

FRECUENCIA (Mhz): 433.92

TEMPERATURA: Entre -20 y 60 °C

DISTANCIA (COBERTURA): Mayor a 100 mts

CARACTERÍSTICAS:

- Elegancia.
- Eficiencia.
- Confiable.
- Fácil uso.
- Smart home.

GARANTÍA: 5 años



MODELO: PE5115

El emisor de pantalla táctil POYAL es un producto portátil para controlar dispositivos de motor de cortina. Tiene 15 canales y puede controlar 15 dispositivos inteligentes al mismo tiempo. Cuenta con un diseño minimalista en blanco y negro clásico, y permite un fácil control con un simple toque en la pantalla.

No. DE CANALES: 15

UNIDAD: UNID

COLOR: Blanco

POTENCIA (V): 3

FRECUENCIA (Mhz): 433.92

TEMPERATURA: Entre -20 y 60 °C

DISTANCIA (COBERTURA): Mayor a 100 mts

CARACTERÍSTICAS:

- Elegancia.
- Eficiencia.
- Confiable.
- Fácil uso.

GARANTÍA: 5 años

MOTORES Y ACCESORIOS



POYAL



ACCESORIOS PARA MOTORES DE 50MM

No. DE CANALES: Crown, driver and lider

UNIDAD: SET



ACCESORIOS PARA MOTORES DE 70MM

No. DE CANALES: Crown and driver

UNIDAD: SET



ACCESORIOS PARA MOTORES DE 80MM

No. DE CANALES: Crown and driver

UNIDAD: SET



MODELO: PR4000LE-W

El robot de cadena para cortinas es un dispositivo inteligente que puede manipular fácilmente las cadenas de cortinas y ayudarnos a controlarlos automáticamente.

Esta tecnología no solo ayuda a mejorar nuestra calidad de vida sino también ayuda a reducir los costos de mano de obra y mejorar la eficiencia de la producción.

UNIDAD: UNID

COMPONENTES PARA TOLDOS

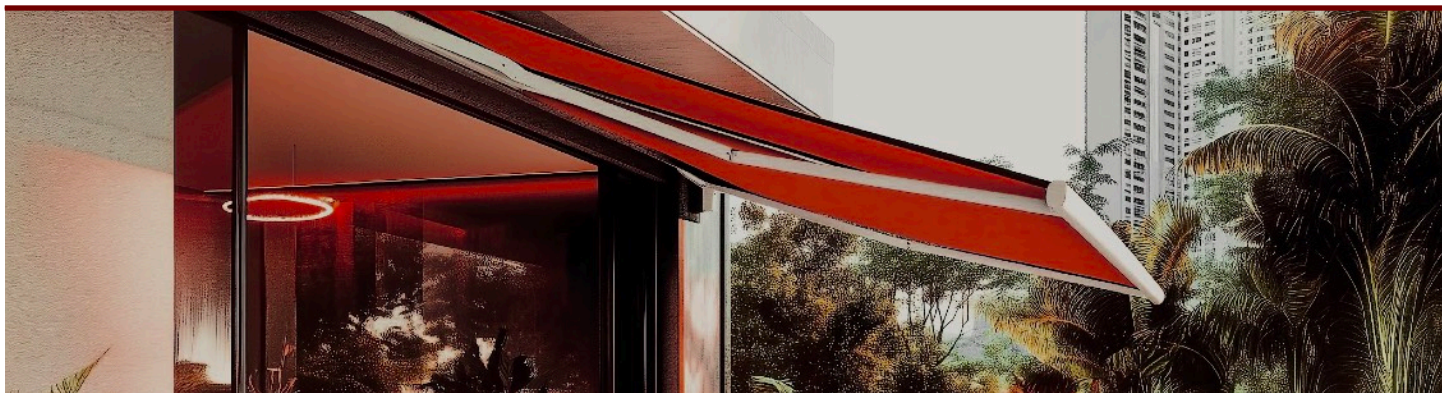




MODELO: SCD-B04

TOLDO CASSETTE SIN TELA

SCD



| ACCESORIOS | MEDIDA (Metros-m) | DESCRIPCIÓN | COLOR | UNIDAD |
|---|------------------------------|--|--------|--------|
|  | 6.0m 5.0m 4.0m | B04 Perfil Aleación de aluminio Cubierta superior | Blanco | Metros |
|  | 6.0m 5.0m 4.0m | B04 Perfil Aleación de aluminio Cubierta inferior | Blanco | Metros |
|  | 6.0m 5.0m 4.0m | B04 Perfil Aleación de aluminio Perfil frontal | Blanco | Metros |
|  | 6.0m 5.0m 4.0m | B04 Perfil Tubo de acero galvanizado de 70mm. Grosor 1.2mm | Acero | Metros |
|  | 1.5m 2.0m 2.5m 3.0m | Juego de brazos sin luz LED. Aleación de aluminio con pintura en polvo. Un par de brazos con los siguientes accesorios: 1) Un par de soportes de pared. 2) Un kit de accesorios para armado (1:11). 3) Un par de arm finger. 4) Una pieza de 70 mm- caja redonda. Una pieza de 70 mm- caja cuadrada. 5) Un par de tapas para el perfil frontal. 6) Un par de cubiertas para los soportes laterales. 7) Un codo. 8) Una bolsa de tornillos. | Blanco | SET |



MODELO: SCD-A02S

TOLDO RETRÁCTIL -ESTRUCTURA SIN TELA

SCD



| ACCESORIOS | MEDIDA (Metros-m) | DESCRIPCIÓN | COLOR | UNIDAD |
|---|------------------------------|---|--------|--------|
|  | 6.0m 5.0m 4.5m | A01 Perfil Perfil Frontal de Aleación de aluminio | Blanco | Metros |
|  | 6.0m 5.0m 4.5m | A01 Perfil 40x40mm. Perfil cuadrado de acero recubierto con pintura en polvo | Blanco | Metros |
|  | 6.0m 5.0m 4.5m | A01 Perfil Tubo de acero galvanizado de 70mm. Grosor 1.2mm | Acero | Metros |
|  | 1.5m 2.0m | Manivela Acero con pintura en polvo | N/A | Unidad |
| | 1.5m 2.0m 2.5m 3.0m | SCD-A02S Juego de brazo retráctil de cable doble. Aleación de aluminio con pintura en polvo. Un par de brazos con los siguientes accesorios: 1) Un par de soportes. 2) Un kit de accesorios para armado (1:11). 3) Un par de soportes de pared. 4) Una pieza de 70 mm- caja redonda. Una pieza de 70 mm- caja cuadrada. 5) Un par de tapas para el perfil frontal. 6) Un par de cubiertas para los soportes laterales. 7) Un codo. 8) Una bolsa de destornilladores. | Blanco | SET |



MODELO: SCD-B02

TOLDO RETRÁCTIL -ESTRUCTURA SIN TELA SCD



| ACCESORIOS | MEDIDA (Metros-m) | DESCRIPCIÓN | COLOR | UNIDAD |
|---|----------------------|---|--------|--------|
|  | 6.0m | SCD-B02 Perfil Frontal de Aleación de aluminio con pintura en polvo | Blanco | Metros |
|  | 6.0m | SCD-B02 40x60mm. Perfil cuadrado de acero recubierto con pintura en polvo | Blanco | Metros |
|  | 6.0m | SCD-B02 Tubo de acero galvanizado de 80mm. | Acero | Metros |
|  | | SCD-B02 Juego de brazos. Incluye los siguientes accesorios: 1) Un par de soportes. 2) Un kit de accesorios para armado (1:11). 3) Un par de soportes de pared. 4) Una pieza de 70 mm- caja redonda. Una pieza de 70 mm- caja cuadrada. 5) Un par de tapas para el perfil frontal. 6) Un par de cubiertas para los soportes laterales. 7) Un codo. 8) Una bolsa de destornilladores. | Blanco | SET |



SCD-L ZIPPER CORTINA ENROLLABLE A CONTROL REMOTO -ACCESORIOS

SCD



| ACCESORIOS | MEDIDA (Metros-m) | DESCRIPCIÓN | UNIDAD |
|------------|----------------------|---|--------|
| | 6.0m | Cód No: 04.60.0518 WR100B- Cassette A 6063-T5. Aleación de aluminio 110mm*115mm*1.5mm <i>Viene 1 Unidad</i> | Metros |
| | 6.0m | Cód No: 04.60.0215 WR100B- Cassette B 6063-T5. Aleación de aluminio 110mm*115mm*1.5mm <i>Viene 1 Unidad</i> | Metros |
| | 6.0m | Cód No: 04.60.0191 Tubo para nanomateriales <i>Viene 1 Unidad</i> | Metros |
| | 6.0m | Cód No: 04.60.0095 Guide Tube A 6063-T5. Aleación de aluminio Grosor: 1.6mm <i>Vienen 2 Unidades</i> | SET |
| | 6.0m | Cód No: 04.60.0096 Guide Tube B 6063-T5. Aleación de aluminio Grosor: 1.6mm <i>Vienen 2 Unidades</i> | SET |
| | 6.0m | Cód No: 04.60.0172 Perfil inferior 6063-T5. Aleación de aluminio <i>Viene 1 Unidad</i> | Metros |
| | | Cód No: 04.60.0048 Tapa lateral para perfil inferior PA66. Plástico <i>Vienen 2 Unidades</i> | SET |

SCD-L ZIPPER CORTINA ENROLLABLE A CONTROL REMOTO -ACCESORIOS



SCD

| ACCESORIOS | MEDIDA (Metros-m) | DESCRIPCIÓN | UNIDAD |
|---|----------------------|--|--------|
|  | | Cód No: 04.60.0007 Tapa lateral para perfil inferior 6063-T5. Aleación de aluminio 63mm <i>Viene 1 Unidad</i> | Unidad |
|  | | Cód No: 03.60.0012 Tapa lateral para perfil inferior PA66+30%GF. 63mm <i>Viene 1 Unidad</i> | Unidad |
|  | | Cód No: 04.60.0090 Tapa izquierda para cassette Aleación de aluminio-spray <i>Viene 1 Unidad</i> | Unidad |
|  | | Cód No: 04.60.0091 Tapa derecha para cassette Aleación de aluminio-spray <i>Viene 1 Unidad</i> | Unidad |
|  | | Cód No: 03.60.0103 Tapa de cierre POM+Q235 <i>Viene 1 Unidad</i> | Unidad |
|  | | Cód No: 04.60.0106 Tapa de cierre izquierdo-Perfil guía Plástico añade antioxidantes <i>Viene 1 Unidad</i> | Unidad |
|  | | Cód No: 04.60.0107 Tapa de cierre derecho-Perfil guía Plástico añade antioxidantes <i>Viene 1 Unidad</i> | Unidad |
|  | 6.0m | Cód No: 04.60.0520 Cremallera del perfil guía PVC. Grosor: 6.5mm <i>Vienen 2 Unidades</i> | SET |
|  | | Cód No: 04.60.0521 Tapa para cremallera del perfil guía Aleación de Zinc <i>Vienen 2 Unidades</i> | SET |

SCD-L ZIPPER CORTINA ENROLLABLE A CONTROL REMOTO -ACCESORIOS



SCD

| ACCESORIOS | MEDIDA (Metros-m) | DESCRIPCIÓN | UNIDAD |
|---|----------------------|--|--------|
| | | Esponja 50*6*4mm <i>Viene 1 cada 40cms</i> | Unidad |
|  | | Cód No: 04.60.0171 Caucho para perfil inferior EPDM+Espuma de caucho <i>Viene 1 Unidad</i> | Unidad |
|  | 6.0m | Cód No: 04.60.0041 Tubo de PVC | Metros |
|  | | Cód No: 04.60.0291 Cinturón para tela Un rollo=50 Meter (0.3kg/rollo) <i>Viene 1 Unidad</i> | Metros |
|  | 20*20* 640mm | Cód No: 04.60.0042 Contrapeso Enchapado. 2kg/pc <i>Vienen 2 Unidades</i> | SET |
|  | 36mm | Cód No: 04.60.0321 Cremallera <i>Vienen 2 Unidades</i> | SET |
| | | Cód No: 08.01.0063 M4*8MM Tornillos 304 tornillos de acero inoxidable <i>Vienen 2 Unidades</i> | SET |
| | | Cód No: 08.02.0031 Tornillos autoenroscantes de cabeza avellanada en cruz ST3.5X16 304 tornillos de acero inoxidable <i>Vienen 12 Unidades</i> | SET |
| | | Cód No: 08.02.0058 Tornillos autoenroscantes de cabeza avellanada en cruz ST3X15C 304 tornillos de acero inoxidable <i>Vienen 4 Unidades</i> | SET |

SCD-L ZIPPER CORTINA ENROLLABLE A CONTROL REMOTO -ACCESORIOS



SCD

| ACCESORIOS | MEDIDA (Metros-m) | DESCRIPCIÓN | UNIDAD |
|---|----------------------|--|--------|
| | | Cód No: 08.01.0018 Tornillo de cabeza plana en cruz M4x28 <i>Vienen 2 Unidades</i> | SET |
| | | Cód No: 08.02.0031 Tornillos autoenroscantes de cabeza avellanada en cruz ST3X10 304 tornillos de acero inoxidable <i>Vienen 12 Unidades</i> | SET |
|  | | Cód No: 03.60.0103 Corredera para motor PA66+30%GF <i>Viene 1 Unidad</i> | Unidad |
|  | | Cód No: 03.60.0048 Soporte para motor PA66+30%GF <i>Viene 1 Unidad</i> | Unidad |
|  | | Cód No: 04.60.0064 Corona para motor PA66+30%GF <i>Viene 1 Unidad</i> | Unidad |

SCD-L ZIPPER CORTINA ENROLLABLE MANUAL (MANIVELA) -ACCESORIOS



SCD



| ACCESORIOS | MEDIDA (Metros-m) | DESCRIPCIÓN | UNIDAD |
|---|----------------------|---|--------|
|  | 6.0m | Cód No: 04.60.0518 WR100B- Cassette A 6063-T5. Aleación de aluminio 110mm*115mm*1.5mm <i>Viene 1 Unidad</i> | Metros |
|  | 6.0m | Cód No: 04.60.0215 WR100B- Cassette B 6063-T5. Aleación de aluminio 110mm*115mm*1.5mm <i>Viene 1 Unidad</i> | Metros |
| | 6.0m | Cód No: 04.60.0191 Tubo para nanomateriales <i>Viene 1 Unidad</i> | Metros |
|  | 6.0m | Cód No: 04.60.0095 Guide Tube A 6063-T5. Aleación de aluminio Grosor: 1.6mm <i>Vienen 2 Unidades</i> | SET |
|  | 6.0m | Cód No: 04.60.0096 Guide Tube B 6063-T5. Aleación de aluminio Grosor: 1.6mm <i>Vienen 2 Unidades</i> | SET |
|  | 6.0m | Cód No: 04.60.0172 Perfil inferior 6063-T5. Aleación de aluminio <i>Viene 1 Unidad</i> | Metros |
|  | | Cód No: 04.60.0048 Tapa lateral para perfil inferior PA66. Plástico <i>Vienen 2 Unidades</i> | SET |

SCD-L ZIPPER CORTINA ENROLLABLE MANUAL (MANIVELA) -ACCESORIOS



SCD

| ACCESORIOS | MEDIDA (Metros-m) | DESCRIPCIÓN | UNIDAD |
|---|----------------------|--|--------|
|  | | Cód No: 04.60.0007 Tapa lateral para perfil inferior 6063-T5. Aleación de aluminio 63mm <i>Viene 1 Unidad</i> | Unidad |
|  | | Cód No: 03.60.0012 Tapa lateral para perfil inferior PA66+30%GF. 63mm <i>Viene 1 Unidad</i> | Unidad |
|  | | Cód No: 04.60.0090 Tapa izquierda para cassette Aleación de aluminio-spray <i>Viene 1 Unidad</i> | Unidad |
|  | | Cód No: 04.60.0091 Tapa derecha para cassette Aleación de aluminio-spray <i>Viene 1 Unidad</i> | Unidad |
|  | | Cód No: 03.60.0103 Tapa de cierre POM+Q235 <i>Viene 1 Unidad</i> | Unidad |
|  | | Cód No: 04.60.0106 Tapa de cierre izquierdo-Perfil guía Plástico añade antioxidantes <i>Viene 1 Unidad</i> | Unidad |
|  | | Cód No: 04.60.0107 Tapa de cierre derecho-Perfil guía Plástico añade antioxidantes <i>Viene 1 Unidad</i> | Unidad |
|  | 6.0m | Cód No: 04.60.0520 Cremallera del perfil guía PVC. Grosor: 6.5mm <i>Vienen 2 Unidades</i> | SET |
|  | | Cód No: 04.60.0521 Tapa para cremallera del perfil guía Aleación de Zinc <i>Vienen 2 Unidades</i> | SET |

SCD-L ZIPPER CORTINA ENROLLABLE MANUAL (MANIVELA) -ACCESORIOS



SCD

| ACCESORIOS | MEDIDA (Metros-m) | DESCRIPCIÓN | UNIDAD |
|---|----------------------|---|--------|
| | | Esponja 50*6*4mm Viene 1 cada 40cms | Unidad |
|  | | Cód No: 04.60.0171 Caucho para perfil inferior EPDM+Espuma de caucho Viene 1 Unidad | Unidad |
|  | 6.0m | Cód No: 04.60.0041 Tubo de PVC | Metros |
|  | | Cód No: 04.60.0291 Cinturón para tela Un rollo=50 Meter (0.3kg/rollo) Viene 1 Unidad | Metros |
|  | 20*20* 640mm | Cód No: 04.60.0042 Contrapeso Enchapado. 2kg/pc Vienen 2 Unidades | SET |
|  | 36mm | Cód No: 04.60.0321 Cremallera Vienen 2 Unidades | SET |
| | | Cód No: 08.01.0063 M4*8MM Tornillos 304 tornillos de acero inoxidable Vienen 2 Unidades | SET |
| | | Cód No: 08.02.0031 Tornillos autoenroscantes de cabeza avellanada en cruz ST3.5X16 304 tornillos de acero inoxidable Vienen 12 Unidades | SET |
| | | Cód No: 08.02.0058 Tornillos autoenroscantes de cabeza avellanada en cruz ST3X15C 304 tornillos de acero inoxidable Vienen 4 Unidades | SET |



SCD-L ZIPPER CORTINA ENROLLABLE MANUAL (MANIVELA) -ACCESORIOS

SCD

| ACCESORIOS | MEDIDA (Metros-m) | DESCRIPCIÓN | UNIDAD |
|---|----------------------|--|--------|
| | | Cód No: 08.01.0018 Tornillo de cabeza plana en cruz M4x28 <i>Vienen 2 Unidades</i> | SET |
| | | Cód No: 08.02.0031 Tornillos autoenroscantes de cabeza avellanada en cruz ST3X10 304 tornillos de acero inoxidable <i>Vienen 12 Unidades</i> | SET |
|  | | Caja Cuadrada <i>Viene 1 Unidad</i> | Unidad |
|  | | Caja de cambios <i>Viene 1 Unidad</i> | Unidad |
|  | | Manivela en acero con pintura en polvo Color: Blanco <i>Viene 1 Unidad</i> | Unidad |
|  | | Juego de sistema de cigüeñal <i>Viene 1 Unidad</i> | Unidad |

Catálogo 2025



scand *BLIND

Contacto:

3163405436 • 3227536923

Planta y Oficinas - Cartagena

Zona Franca de La Candelaria Etapa I
Bodega 4. Km 9 Via Mamonal

Showroom - Bogotá

Cra 70d # 72a - 86